

๑๙

ที่ นศ ๐๐๒๓.๓/ว ๖๒๔๓



ศาลากลางจังหวัดนครศรีธรรมราช
ถนนราชดำเนิน นศ ๘๐๐๐

๒๘ พฤศจิกายน ๒๕๖๒

เรื่อง โครงการอบรมเชิงปฏิบัติการยกระดับคุณภาพโรงเรียนต้นแบบการประเมินการศึกษาทางไกล
Digital Life Box for NEW DLTV

เรียน นายอำเภอท่าศาลา นายองค์การบริหารส่วนจังหวัดนครศรีธรรมราช และนายองค์การบริหารส่วนตำบลกลาย
สิ่งที่ส่งมาด้วย สำเนาหนังสือกรมส่งเสริมการปกครองท้องถิ่น ด่วนที่สุด ที่ มท ๐๘๑๖.๑/ว ๔๘๐๘
ลงวันที่ ๒๕ พฤศจิกายน ๒๕๖๒ จำนวน ๑ ชุด

ด้วยกรมส่งเสริมการปกครองท้องถิ่นแจ้งว่า ได้ดำเนินการจัดทำโครงการอบรมเชิงปฏิบัติการ
ยกระดับคุณภาพโรงเรียนต้นแบบการประเมินการศึกษาทางไกล Digital Life Box for NEW DLTV ให้กับ
ผู้อำนวยการสำนัก/กองการศึกษา ศึกษาพิเศษ ผู้บริหารสถานศึกษา หัวหน้าฝ่ายวิชาการ หรือผู้ปฏิบัติหน้าที่
แทนครูหรือบุคลากรทางการศึกษาที่ปฏิบัติการสอนในโรงเรียน สังกัดองค์กรปกครองส่วนท้องถิ่น ที่มีโรงเรียน
ได้รับการคัดเลือกให้เป็นโรงเรียนปลายทางเป้าหมายการประเมิน โดยได้รับการจัดสรรชุดอุปกรณ์ห้องเรียน
ปลายทาง Digital Life Box for NEW DLTV สถานศึกษาต้นแบบ จากมูลนิธิการศึกษาทางไกลผ่านดาวเทียม
ในพระบรมราชูปถัมภ์ ประจำปีงบประมาณ พ.ศ. ๒๕๖๒ เพื่อสร้างองค์ความรู้ให้โรงเรียนที่ได้รับการคัดเลือก
สามารถจัดการเรียนรู้ด้วยเทคโนโลยีการศึกษาทางไกลผ่านดาวเทียม NEW DLTV ผู้เรียนอย่างมีคุณภาพ
และเป็นการพัฒนาองค์ความรู้ให้บุคลากรและผู้เกี่ยวข้อง โดยแบ่งการอบรมออกเป็น ๒ รุ่น ระหว่างวันที่
๑๑ - ๑๙ ธันวาคม ๒๕๖๒ ณ โรงแรมริเวอร์ไซด์ เขตบางพลัด กรุงเทพมหานคร

เพื่อให้การอบรมเชิงปฏิบัติการตามโครงการดังกล่าวข้างต้นเป็นไปด้วยความเรียบร้อยและ
บรรลุวัตถุประสงค์ที่กำหนด จึงขอให้องค์กรปกครองส่วนท้องถิ่นดำเนินการ ดังนี้

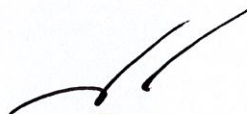
๑. มอบหมายให้ผู้อำนวยการสำนัก/กองการศึกษา หรือผู้ปฏิบัติหน้าที่แทน หรือศึกษานิเทศก์
จำนวน ๑ คน ผู้บริหารสถานศึกษา/หัวหน้าฝ่ายวิชาการศึกษา หรือผู้ปฏิบัติหน้าที่แทน จำนวน ๑ คน และ
ครู หรือบุคลากรทางการศึกษาที่ปฏิบัติการสอนในโรงเรียน จำนวน ๒ คน ของโรงเรียนที่ได้รับการคัดเลือกให้
เป็นโรงเรียนปลายทางเป้าหมายการประเมินฯ เข้ารับการอบรมในรุ่นที่ ๒ ระหว่างวันที่ ๑๗ -๑๙ ธันวาคม ๒๕๖๒
ณ โรงแรมริเวอร์ไซด์ เขตบางพลัด กรุงเทพมหานคร
๒. ให้เบิกค่าใช้จ่ายในการลงทะเบียนจากองค์กรปกครองส่วนท้องถิ่นต้นสังกัด ในอัตราคนละ
๕,๐๐๐ บาท โดยให้ออนเงินค่าลงทะเบียนและดำเนินการตามรายละเอียดหนังสือที่ส่งมาด้วย
๓. ให้เบิกค่าเบี้ยเลี้ยง ค่าพาหนะ และค่าใช้จ่ายระหว่างการเดินทาง (ไป-กลับ) จากองค์กร
ปกครองส่วนท้องถิ่น ตามระเบียบกระทรวงมหาดไทย ว่าด้วยค่าใช้จ่ายในการเดินทางไปราชการของเจ้าหน้าที่
ท้องถิ่น พ.ศ. ๒๕๕๕ และที่แก้ไขเพิ่มเติมถึง (ฉบับที่ ๔) พ.ศ. ๒๕๖๑ รายละเอียดหนังสือที่ส่งมาด้วย

/อนึ่ง.....

อนึ่ง ในการฝึกอบรมครั้งนี้จะมีการฝึกปฏิบัติ ให้นำคอมพิวเตอร์ Notebook ไปใช้ประกอบการปฏิบัติงาน โรงเรียนละ ๑ เครื่อง เพื่อนำไปใช้ในการจัดการเรียนรู้อย่างเต็มศักยภาพ

จึงเรียนมาเพื่อทราบและดำเนินการต่อไป

ขอแสดงความนับถือ



(นายปราโมทย์ ศรีวิสุทธิ์)

ท้องถิ่นจังหวัดนครศรีธรรมราช ปฏิบัติราชการแทน

ผู้ว่าราชการจังหวัดนครศรีธรรมราช

สำนักงานส่งเสริมการปกครองท้องถิ่นจังหวัด

กลุ่มงานส่งเสริมและพัฒนาท้องถิ่น

โทร.๐ ๗๕๓๕ ๖๓๗๕ ต่อ๑๕,๒๐ โทรสาร. ต่อ ๒๕

www.nakhonlocal.go.th

ด่วนที่สุด

ที่ มท ๐๘๑๖.๑/ว ๔๘๐๘



ศาลากลางจังหวัดนครราชสีมา
เลขรับ ๑๖๘๖๖
วันที่ ๒๕ พ.ย. ๒๕๖๒ เวลา

สำนักงานส่งเสริมการปกครอง
กรมส่งเสริมการปกครองท้องถิ่น
ถนนนครราชสีมา กทม. ๑๐๖๕๐
วันที่ ๒๕ พ.ย. ๒๕๖๒

๒๕ พฤศจิกายน ๒๕๖๒

เรื่อง โครงการอบรมเชิงปฏิบัติการยกระดับคุณภาพโรงเรียนต้นแบบการประเมินการศึกษาทางไกล
Digital Life Box for NEW DLTV

เรียน ผู้ว่าราชการจังหวัด (ตามบัญชีแนบท้าย)

- สิ่งที่ส่งมาด้วย ๑. บัญชีรายชื่อโรงเรียนองค์กรปกครองส่วนท้องถิ่นกลุ่มเป้าหมาย จำนวน ๑ ชุด
๒. กำหนดการอบรม จำนวน ๑ ชุด
๓. ใบแจ้งการชำระเงินค่าเข้ารับการอบรม จำนวน ๑ ชุด
๔. แบบตอบรับเข้าร่วมการอบรม จำนวน ๑ ชุด

กลุ่มงานส่งเสริมและพัฒนาท้องถิ่น
เลขที่รับ ๖๗๗
วันที่ ๒๕ พ.ย. ๒๕๖๒

ด้วยกรมส่งเสริมการปกครองท้องถิ่น ได้ดำเนินการจัดทำโครงการอบรมเชิงปฏิบัติการยกระดับคุณภาพโรงเรียนต้นแบบการประเมินการศึกษาทางไกล Digital Life Box for NEW DLTV ให้กับผู้อำนวยการสำนัก/กองการศึกษา ศึกษาพิเศษ ผู้บริหารสถานศึกษา หัวหน้าฝ่ายวิชาการ หรือผู้ปฏิบัติหน้าที่แทนครูหรือบุคลากรทางการศึกษาที่ปฏิบัติการสอนในโรงเรียน สังกัดองค์กรปกครองส่วนท้องถิ่น ที่มีโรงเรียนได้รับการคัดเลือกให้เป็นโรงเรียนปลายทางเป้าหมายการประเมิน โดยได้รับการจัดสรรชุดอุปกรณ์ห้องเรียนปลายทาง Digital Life Box for NEW DLTV สถานศึกษาต้นแบบ จากมูลนิธิการศึกษาทางไกลผ่านดาวเทียม ในพระบรมราชูปถัมภ์ ประจำปีงบประมาณ พ.ศ. ๒๕๖๒ เพื่อสร้างองค์ความรู้ให้โรงเรียนที่ได้รับการคัดเลือกสามารถจัดการเรียนรู้ด้วยเทคโนโลยีการศึกษาทางไกลผ่านดาวเทียม NEW DLTV สู่ผู้เรียนอย่างมีคุณภาพและเป็นการพัฒนาองค์ความรู้ให้บุคลากรและผู้เกี่ยวข้อง โดยการอบรมแบ่งออกเป็น ๒ รุ่น ระหว่างวันที่ ๑๑ - ๑๙ ธันวาคม ๒๕๖๒ ณ โรงแรมริเวอร์ไซด์ เขตบางพลัด กรุงเทพมหานคร

กรมส่งเสริมการปกครองท้องถิ่น จึงขอความร่วมมือจังหวัดแจ้งองค์กรปกครองส่วนท้องถิ่นที่มีโรงเรียนกลุ่มเป้าหมาย ดำเนินการดังนี้

๑. มอบหมายให้ผู้อำนวยการสำนัก/กองการศึกษา หรือผู้ปฏิบัติหน้าที่แทน หรือศึกษาพิเศษ จำนวน ๑ คน ผู้บริหารสถานศึกษา/หัวหน้าฝ่ายวิชาการศึกษา หรือผู้ปฏิบัติหน้าที่แทน จำนวน ๑ คน และครูหรือบุคลากรทางการศึกษาที่ปฏิบัติการสอนในโรงเรียน จำนวน ๒ คน ของโรงเรียนที่ได้รับการคัดเลือกให้เป็นโรงเรียนปลายทางเป้าหมายการประเมิน เข้ารับการฝึกอบรม ตามวัน เวลา และสถานที่ที่กำหนด รายละเอียดตามสิ่งที่ส่งมาด้วย ๑ และ ๒

๒. เบิกจ่ายค่าใช้จ่ายในการลงทะเบียนจากองค์กรปกครองส่วนท้องถิ่นต้นสังกัด เพื่อเป็นค่าที่พัก ค่าอาหาร ค่าอาหารว่างและเครื่องดื่ม ค่าวัสดุอุปกรณ์ เอกสารประกอบการอบรม และค่าใช้จ่ายอื่นๆ อัตราคนละ ๕,๐๐๐ บาท (ห้าพันบาทถ้วน) โดยโอนเงินค่าลงทะเบียนเข้าบัญชีเงินฝากประเภทกระแสรายวัน ธนาคารกรุงไทย จำกัด (มหาชน) สาขาถนนวิสุทธิกษัตริย์ ชื่อบัญชี "ศาลงทะเบียนโครงการฝึกอบรมกรมส่งเสริมการปกครองท้องถิ่น" เลขที่บัญชี ๐๐๖-๖-๐๗๔๓๒-๐ ตามแบบฟอร์มใบแจ้งการชำระเงินค่าเข้ารับการอบรมฯ รายละเอียดตามสิ่งที่ส่งมาด้วย ๓ ทั้งนี้ ระบบรับชำระเงินค่าลงทะเบียนจะปิดอัตโนมัติเมื่อมีผู้โอนเงินค่าลงทะเบียนเข้าบัญชีฯ ครบจำนวน ๒๐๘ คนต่อรุ่น และหรือเมื่อถึงกำหนดวันปิดระบบรับชำระเงิน และให้นำ "สำเนาใบรับชำระเงินค่าสาธารณูปโภคและบริการ" ที่ธนาคารออกให้ มาแสดงต่อเจ้าหน้าที่ในวันลงทะเบียนตามวัน และเวลาที่กำหนด

โดยถือว่า...

โดยถือว่าสำเนาใบรับชำระค่าสาธารณูปโภคและค่าบริการ เป็นหลักฐานการจ่ายเงิน ตามหนังสือกรมส่งเสริมการปกครองท้องถิ่น ที่ มท ๐๘๐๘.๔/ว ๗๖๒ ลงวันที่ ๒๑ เมษายน ๒๕๕๒ ซึ่งกรมส่งเสริมการปกครองท้องถิ่น จะรับลงทะเบียนเฉพาะผู้ที่ชำระเงินค่าลงทะเบียนผ่านทางธนาคารกรุงไทยแล้วเท่านั้น และขอให้ส่งแบบตอบรับเข้าร่วมการอบรมให้กรมส่งเสริมการปกครองท้องถิ่นทราบด้วย รายละเอียดตามสิ่งที่ส่งมาด้วย ๔

๓. เบิกค่าเบี้ยเลี้ยง ค่าพาหนะและค่าใช้จ่ายระหว่างการเดินทาง (ไป - กลับ) จากองค์กรปกครองส่วนท้องถิ่นต้นสังกัด ตามระเบียบกระทรวงมหาดไทยว่าด้วยค่าใช้จ่ายในการเดินทางไปราชการของเจ้าหน้าที่ท้องถิ่น พ.ศ. ๒๕๕๕ และที่แก้ไขเพิ่มเติมถึง (ฉบับที่ ๔) พ.ศ. ๒๕๖๑ ทั้งนี้ หากผู้เข้ารับการฝึกอบรมได้ชำระเงินค่าลงทะเบียนฝึกอบรม แต่มีเหตุจำเป็นไม่สามารถเข้าร่วมฝึกอบรมได้ ให้องค์กรปกครองส่วนท้องถิ่นต้นสังกัด พิจารณาส่งบุคลากรที่มีคุณสมบัติเข้ารับการฝึกอบรมแทน โดยให้ขออนุมัติเปลี่ยนแปลงผู้เข้ารับการฝึกอบรม และใช้เป็นหลักฐานประกอบการเบิกจ่าย โดยไม่ต้องแก้ไขรายชื่อในสำเนาใบรับชำระค่าสาธารณูปโภคและค่าบริการที่ธนาคารออกให้ ทั้งนี้ กรมส่งเสริมการปกครองท้องถิ่นจะไม่คืนเงินค่าลงทะเบียนให้ในกรณีที่ชำระเงินค่าลงทะเบียนแล้ว แต่ไม่ได้เข้ารับการฝึกอบรมตามกำหนดไม่ว่ากรณีใดๆ ทั้งสิ้น อนึ่ง ในการฝึกอบรมครั้งนี้จะมีการฝึกปฏิบัติ ให้นำคอมพิวเตอร์ Notebook มาใช้ประกอบการปฏิบัติงานโรงเรียนละ ๑ เครื่อง เพื่อนำไปใช้ในการจัดการเรียนรู้อย่างเต็มศักยภาพ

จึงเรียนมาเพื่อโปรดพิจารณา

ขอแสดงความนับถือ



(นายประยูร รัตนเสนีย์)
อธิบดีกรมส่งเสริมการปกครองท้องถิ่น

กองส่งเสริมและพัฒนาการจัดการศึกษาท้องถิ่น

ฝ่ายบริหารทั่วไป

โทร. ๐-๒๒๔๑-๙๐๐๐ ต่อ ๕๓๐๓-๕๓๐๕

โทรสาร ๐-๒๒๔๑-๙๐๒๑-๓ ต่อ ๑๐๘

ผู้ประสานงาน นางอำนาจพร กาสอน โทร. ๐๙๖-๘๕๗๗๘๖๗

โครงการอบรมเชิงปฏิบัติการยกระดับคุณภาพโรงเรียนต้นแบบการประเมิน

การศึกษาทางไกล Digital Life Box for NEW DLTV

รุ่นที่ 2 ระหว่างวันที่ 17 - 19 ธันวาคม 2562

ณ โรงแรมริเวอร์ไซด์ เขตบางพลัด กรุงเทพมหานคร

ลำดับที่	จังหวัด	อำเภอ	สังกัด	กลุ่มเป้าหมาย (คน)		
				ระดับชั้นประถมศึกษา หรือชั้นมัธยมศึกษา หรือศึกษานิเทศก์	ครูสอนพิเศษ หรือครูประจำชั้น หรือผู้บริหาร หน้าพื้นที่	ครูผู้ดูแลการ เรียนการสอน ในโรงเรียน
1	ชัยภูมิ	เมืองชัยภูมิ	ทม.ชัยภูมิ	1		
2			รร.เทศบาล 2 เมืองเก่าวิทยา		1	2
3			รร.เทศบาล 3 ปรากฏวิทยาคาร		1	2
4	ชุมพร	เมืองชุมพร	ทม.ชุมพร	1		
5			รร.เทศบาล 2 วัดเกาะแก้ว		1	2
6	เชียงราย	เชียงแสน	ทต.บ้านแซว	1		
7			รร. เทศบาลตำบลบ้านแซว		1	2
8		แม่สรวย	ทต.เจดีย์หลวง	1		
9			รร. เทศบาลตำบลเจดีย์หลวง 1		1	2
10		พาน	อบต.เมืองพาน	1		
11			รร.องค์การบริหารส่วนตำบลเมืองพาน		1	2
12	เชียงใหม่	แม่วาง	ทต.แม่วาง	1		
13			รร.เทศบาลวัดดอนเป่า (กองคำราษฎร์นุสรณ์)		1	2
14	ตรัง	กันตัง	ทม.กันตัง	1		
15			รร.เทศบาลวัดตรังคภูมิพุทธาวาส		1	2
16		เมืองตรัง	อบต.นาทามเหนือ	1		
17			รร.บ้านเกาะปราง		1	2
18	ตาก	แม่ระมาด	อบต.ชนะใจ	1		
19			รร.ตือลือราษฎร์พัฒนา		1	2
20			รร.ห้วยปลากองวิทยาการ		1	2
21			อบต.พระธาตุ	1		
22			รร.ตำรวจตระเวนชายแดนจตุรจินดา		1	2
23			รร.บ้านห้วยกระทิง		1	2
24		แม่สอด	อบต.พระธาตุผาแดง	1		
25			รร. ตำรวจตระเวนชายแดนบ้านถ้ำเสือ		1	2
26			อบต.ด่านแม่ละเมา	1		
27			รร.บ้านสัมปอศึกษา (ตชด.สาขานบ้านห้วยสัมปอ)		1	2
28			อบต.แม่กุ	1		
29			รร.บ้านหนองน้ำเขียว		1	2
30			รร.ตำรวจตระเวนชายแดนศึกษาสงเคราะห์ 2		1	2
31	นครศรีธรรมราช	ท่าศาลา	อบต.กลาย	1		
32			รร.วัดเขาพนมไตรรัตน์		1	2
33		เมืองนครศรีธรรมราช	อบจ.นครศรีธรรมราช	1		
34			รร.บ้านน้ำไฉ		1	2

กำหนดการ
โครงการอบรมเชิงปฏิบัติการยกระดับคุณภาพ
โรงเรียนต้นแบบการประเมินการศึกษาทางไกล Digital Life Box for NEW DLTV
ระหว่างวันที่ ๑๑ - ๑๙ ธันวาคม ๒๕๖๒
ณ โรงแรมริเวอร์ไซด์ เขตบางพลัด กรุงเทพมหานคร

วันที่หนึ่ง

- เวลา ๐๘.๓๐ - ๐๙.๓๐ น. ลงทะเบียน/รายงานตัว
- เวลา ๐๙.๓๐ - ๑๐.๓๐ น. พิธีเปิด/มอบนโยบาย/บรรยายพิเศษ “การจัดการศึกษาขององค์กรปกครองส่วนท้องถิ่น” (ผู้อำนวยการกองส่งเสริมและพัฒนาการจัดการศึกษาท้องถิ่น หรือผู้แทน)
- เวลา ๑๐.๓๐ - ๑๒.๐๐ น. อภิปราย “วิวัฒนาการของการศึกษาทางไกลผ่านดาวเทียมและกรอบแนวทางการขับเคลื่อนการศึกษาทางไกลผ่านดาวเทียมสู่ความสำเร็จ”
(วิทยากร ดร.อนุสรณ์ พูเจริญ รองเลขาธิการมูลนิธิการศึกษาทางไกลผ่านดาวเทียม ในพระบรมราชูปถัมภ์ และคณะ)
- เวลา ๑๒.๐๐ - ๑๓.๐๐ น. พักรับประทานอาหารกลางวัน
- เวลา ๑๓.๐๐ - ๑๘.๐๐ น. แบ่งกลุ่มฝึกภาคปฏิบัติ “วิธีการเข้าถึงสื่อ/คลังสื่อ โดยการนำ เทคโนโลยีการศึกษา ทางไกล NEW DLTV ไปใช้ยกระดับคุณภาพการจัดการเรียนการสอน”
(วิทยากร ดร.สุวิทย์ บึงบัว ผู้อำนวยการศูนย์พัฒนาคุณภาพการศึกษา ด้วยเทคโนโลยีการศึกษาทางไกล และคณะ)
- เวลา ๑๘.๐๐ - ๑๙.๐๐ น. พักรับประทานอาหารเย็น
- เวลา ๑๙.๐๐ - ๒๐.๐๐ น. กิจกรรมกลุ่มสัมพันธ์ ทบทวนการปฏิบัติ

วันที่สอง

- เวลา ๐๘.๓๐ - ๑๐.๓๐ น. แบ่งกลุ่มฝึกภาคปฏิบัติ “การบริหารจัดการและปัจจัยความสำเร็จของการจัดการเรียนการสอนทางไกลผ่านดาวเทียม NEW DLTV”
(วิทยากร ดร.สุวิทย์ บึงบัว ผู้อำนวยการศูนย์พัฒนาคุณภาพการศึกษา ด้วยเทคโนโลยีการศึกษาทางไกล และคณะ)
- เวลา ๑๐.๓๐ - ๑๒.๐๐ น. แบ่งกลุ่มฝึกภาคปฏิบัติ “แนวทางการจัดการเรียนการสอน ทางไกลผ่านดาวเทียม NEW DLTV”
(วิทยากร ดร.สุวิทย์ บึงบัว ผู้อำนวยการศูนย์พัฒนาคุณภาพการศึกษา ด้วยเทคโนโลยีการศึกษาทางไกล และคณะ)
- เวลา ๑๒.๐๐ - ๑๓.๐๐ น. พักรับประทานอาหารกลางวัน

เวลา ๑๓.๐๐ - ๑๕.๐๐ น.	แบ่งกลุ่มฝึกภาคปฏิบัติ “การถอดบทเรียนการจัดการเรียนการสอนทางไกลผ่านดาวเทียมNEW DLTV จากครุต้นทางสู่ครูปลายทาง” (วิทยากร ดร.สุวิทย์ บึงบัว ผู้อำนวยการศูนย์พัฒนาคุณภาพการศึกษาด้วยเทคโนโลยีการศึกษาทางไกล และคณะ)
เวลา ๑๕.๐๐ - ๑๘.๐๐ น.	แบ่งกลุ่มฝึกภาคปฏิบัติ “การเตรียมความพร้อมของครูปลายทาง การเตรียมการก่อนการสอบ การจัดสภาพแวดล้อมส่งเสริมพัฒนาการทั้ง ๔ ด้าน” (วิทยากร ดร.สุวิทย์ บึงบัว ผู้อำนวยการศูนย์พัฒนาคุณภาพการศึกษาด้วยเทคโนโลยีการศึกษาทางไกล และคณะ)
เวลา ๑๘.๐๐ - ๑๙.๐๐ น.	พักรับประทานอาหารเย็น
เวลา ๑๙.๐๐ - ๒๐.๐๐ น.	กิจกรรมกลุ่มสัมพันธ์ ทบทวนการปฏิบัติ

วันที่สาม

เวลา ๐๘.๓๐ - ๑๐.๓๐ น.	แบ่งกลุ่มฝึกภาคปฏิบัติ “แผนการจัดประสบการณ์เรียนรู้ที่สอดคล้องกับท้องถิ่นและบริบทของสถานศึกษา” (วิทยากร ดร.สุวิทย์ บึงบัว ผู้อำนวยการศูนย์พัฒนาคุณภาพการศึกษาด้วยเทคโนโลยีการศึกษาทางไกล และคณะ)
เวลา ๑๐.๓๐ - ๑๒.๐๐ น.	แบ่งกลุ่มฝึกภาคปฏิบัติ “การออกแบบเครื่องมือวัด และประเมินผล การจัดการเรียนรู้ DLTV” (วิทยากร ดร.สุวิทย์ บึงบัว ผู้อำนวยการศูนย์พัฒนาคุณภาพการศึกษาด้วยเทคโนโลยีการศึกษาทางไกล และคณะ)
เวลา ๑๒.๐๐ - ๑๓.๐๐ น.	พักรับประทานอาหารกลางวัน
เวลา ๑๓.๐๐ - ๑๕.๐๐ น.	แบ่งกลุ่มฝึกภาคปฏิบัติ “การนำเสนอผลงานและวิพากษ์การออกแบบการจัดประสบการณ์” (วิทยากร ดร.สุวิทย์ บึงบัว ผู้อำนวยการศูนย์พัฒนาคุณภาพการศึกษาด้วยเทคโนโลยีการศึกษาทางไกล และคณะ)
เวลา ๑๕.๐๐ - ๑๖.๐๐ น.	สรุปผล และตอบข้อซักถาม

หมายเหตุ

๑. กำหนดการฝึกอบรมเชิงปฏิบัติการ นี้ อาจมีการเปลี่ยนแปลงได้ตามความเหมาะสม
๒. พักรับประทานอาหารว่างและเครื่องดื่ม ช่วงเช้า ระหว่างเวลา ๑๐.๓๐ - ๑๐.๔๕ น.
๓. พักรับประทานอาหารว่างและเครื่องดื่ม ช่วงบ่าย ระหว่างเวลา ๑๔.๓๐ - ๑๔.๔๕ น.
๔. ผู้เข้าร่วมฝึกอบรมเชิงปฏิบัติการฯ ต้องเข้าพักคู่ ณ โรงแรม/สถานที่จัดฝึกอบรมเชิงปฏิบัติการฯ หากประสงค์จะพักเดี่ยวหรือพักที่อื่นต้องรับผิดชอบค่าใช้จ่ายเอง

คำอธิบายการกรอก

ใบแจ้งการชำระเงินค่าลงทะเบียนเข้าร่วมการประชุมสัมมนาฯ กรมส่งเสริมการปกครองท้องถิ่น

ชื่อหลักสูตร : โครงการอบรมเชิงปฏิบัติการยกระดับคุณภาพโรงเรียนต้นแบบการประเมินการศึกษาทางไกล Digital Life Box for NEW DLTV

รหัสหลักสูตร : ประกอบด้วย ตัวเลข ๔ หลักแรก (สำหรับหลักสูตรนี้ คือ หมายเลข ๙๙๗๗)

รหัสรุ่น : เป็นตัวเลข ๒ หลักหลัง เช่น ประสงค์เข้าร่วมการอบรม รุ่นที่ ๑ ให้กรอก ๐๑

ตัวอย่างเช่น

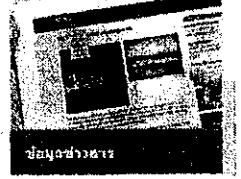
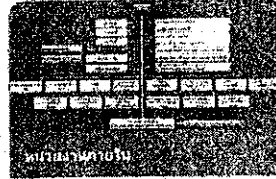
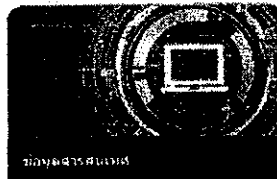
๙๙	๗๗	๐๑
รหัส สก.	รหัสหลักสูตร	รหัสรุ่น

หมายถึง โครงการอบรมเชิงปฏิบัติการยกระดับคุณภาพโรงเรียนต้นแบบการประเมินการศึกษาทางไกล Digital Life Box for NEW DLTV รุ่นที่ ๑

ชื่อหน่วยงาน : เป็นชื่อหน่วยงานที่ปฏิบัติงานและส่งเข้าร่วมการอบรม (อบจ./เทศบาล/อบต.)

รหัสหน่วยงาน : ซึ่งเป็นตัวเลข ๗ หลัก

(ดูจาก www.dla.go.th ซึ่งปรากฏอยู่ด้านหน้าของ website ช่องข้อมูลสารสนเทศ)



- ระบบข้อมูลกลาง สปท. (NFO)
- การประเมินประสิทธิภาพ สปท.
- เว็บไซต์ สปท. ตามมาตรฐานเขตการปกครองของไทย
- เว็บไซต์ สปท. สำหรับนักเรียน (กำลังพัฒนา)
- ข้อมูล สปท.
- กรมวิชาการส่งเสริมท้องถิ่น
- บทความและสื่อความรู้
- เว็บไซต์ สจร./สจส.

- ระบบเอกสารอิเล็กทรอนิกส์
- ระบบสารสนเทศเพื่อการประเมิน
- ระบบอิเล็กทรอนิกส์
- ระบบทุนการศึกษาจังหวัด
- ระบบทุนเพื่อพัฒนาเด็ก สปท.
- ระบบทุนเพื่อพัฒนาเด็ก สปท. ผู้มีพรสวรรค์
- สมาชิก สปท.
- ระบบนิเทศวิทยุท้องถิ่น
- ระบบศูนย์บริการข้อมูลและทรัพยากรท้องถิ่น

- เว็บไซต์ สปท. กรมส่งเสริมท้องถิ่น
- เว็บไซต์ สปท. กรมส่งเสริมท้องถิ่น
- เว็บไซต์ สปท. กรมส่งเสริมท้องถิ่น
- เว็บไซต์ สปท. กรมส่งเสริมท้องถิ่น
- เว็บไซต์ สปท. กรมส่งเสริมท้องถิ่น
- เว็บไซต์ สปท. กรมส่งเสริมท้องถิ่น
- เว็บไซต์ สปท. กรมส่งเสริมท้องถิ่น
- เว็บไซต์ สปท. กรมส่งเสริมท้องถิ่น

- รายงานประจำปี สปท. กรมส่งเสริมท้องถิ่น
- ข่าวประชาสัมพันธ์
- สื่อมวลชนสัมพันธ์
- สารนิเทศทางเว็บเพจ
- รางวัล สปท.
- รางวัลทองคำ
- รางวัลดี
- หน่วยงาน สปท.

จำนวนเงิน : ค่าใช้จ่ายในการลงทะเบียนเข้าร่วมการฝึกอบรม จำนวน ๕,๐๐๐ บาท/คน

หมายเหตุ

๑. ผู้ประสงค์เข้าร่วมการอบรมชำระเงินค่าลงทะเบียนผ่านทางเคาน์เตอร์ธนาคารกรุงไทย จำกัด (มหาชน) โดยใช้ใบแจ้งการชำระเงินค่าลงทะเบียนเข้าร่วมการฝึกอบรม กรมส่งเสริมการปกครองท้องถิ่น ที่ส่งมาพร้อมนี้ ๑ ใบ ต่อการลงทะเบียน ๑ คน

๒. จำนวนเงินที่ชำระให้แก่ธนาคารจะต้องรวมค่าธรรมเนียมจำนวน ๑๐ บาทต่อรายการ คือ ถ้าค่าลงทะเบียนคนละ ๕,๐๐๐ บาท ต้องชำระให้แก่ธนาคารคนละ ๕,๐๑๐ บาท

๓. ค่าลงทะเบียนและค่าธรรมเนียมตามข้อ ๒ ให้ผู้ประสงค์เข้าร่วมการอบรมใช้สำเนาใบรับชำระค่าสาธารณูปโภคและค่าบริการ ของธนาคารกรุงไทยเป็นหลักฐานการจ่ายสำหรับการส่งใช้เงินยืมหรือการขอเบิกเงินตามหนังสือที่ มท ๐๘๐๘.๔/ว๗๖๒ ลงวันที่ ๒๑ เมษายน ๒๕๕๒ แล้วทำสำเนาไว้เป็นหลักฐานสำหรับใช้ลงทะเบียนในวันรายงานตัว

๔. สามารถติดต่อกับเจ้าหน้าที่โครงการฯ ได้ที่ คุณอำนวยพร โทร. ๐๙๖-๘๕๗๗๘๖๗, คุณปรวิภา โทร. ๐๘๐-๖๐๕๗๒๕๘

ที่ว่างสำหรับติดสำเนาเอกสารรับชำระเงินจากธนาคาร

โครงการอบรม Digital Life Box for NEW DLTV

เข้าบัญชีค่าลงทะเบียนโครงการฝึกอบรม สด. เลขที่ 006-6-07432-0



ใบแจ้งการชำระเงินค่าเข้าร่วมอบรม กรมส่งเสริมการปกครองท้องถิ่น

ชื่อหลักสูตร : โครงการอบรมเชิงปฏิบัติการยกระดับคุณภาพโรงเรียนต้นแบบ
การประเมินการศึกษาทางไกล Digital Life Box for NEW DLTV

รหัสหลักสูตร-รหัสรุ่น :

9	9	7	7		
รหัส สด.		รหัสหลักสูตร		รหัสรุ่น	

ชื่อ-สกุล ผู้เข้ารับการอบรม :

ชื่อหน่วยงาน :

อำเภอ :

จังหวัด :

แบบฟอร์มการชำระเงินผ่าน บมจ. ธนาคารกรุงไทย



ส่วนของธนาคาร

Company Code : 9374 กรมส่งเสริมการปกครองท้องถิ่น (อบรม/สัมมนา)

วันที่

สาขา

ชื่อ-สกุล ผู้เข้ารับการอบรม :

รหัสหลักสูตร-รหัสรุ่น (Ref. No.1) :

9	9	7	7		
รหัส สด.		รหัสหลักสูตร		รหัสรุ่น	

* กรณีไม่ทราบรหัสรุ่น ให้ใส่เลข 00

รหัสหน่วยงาน (Ref. No.2):

รหัส อบจ. / เทศบาล / อบต.							

จำนวนเงินค่าเข้าร่วมอบรม (ตัวเลข) :

5,000.-

จำนวนเงินค่าเข้าร่วมอบรม (ตัวอักษร) :

(ห้าพันบาทถ้วน)

ค่าธรรมเนียมการชำระผ่านธนาคาร 10 บาท/รายการ

ลงชื่อ ผู้นำฝาก

โทรศัพท์ ผู้นำฝาก

แบบตอบรับเข้าร่วมการอบรม
โครงการอบรมเชิงปฏิบัติการยกระดับคุณภาพโรงเรียนต้นแบบการประเมินการศึกษาทางไกล
Digital Life Box for NEW DLTV
(ค่าลงทะเบียน คนละ ๕,๐๐๐ บาท)

เมื่อชำระเงินค่าลงทะเบียนแล้ว
โปรดลงทะเบียนออนไลน์ผ่าน QR Code



หรือลงทะเบียนผ่านระบบ Internet ได้ที่

https://docs.google.com/forms/d/1Yoox3iB4Vu5xZNBu4clLRb2htdl_eOP1lhzzl6VGRci/edit?usp=sharing

หมายเหตุ

๑. ให้ผู้เข้าอบรมที่ชำระค่าลงทะเบียนแล้ว ลงทะเบียนตามแบบตอบรับออนไลน์ให้ครบถ้วน หากมีเหตุจำเป็นไม่สามารถเข้ารับการฝึกอบรมได้ ให้องค์กรปกครองส่วนท้องถิ่นพิจารณาส่งบุคลากรที่มีคุณสมบัติเข้ารับการฝึกอบรมแทน โดยให้ขออนุมัติเปลี่ยนแปลงผู้เข้ารับการฝึกอบรม และใช้เป็นหลักฐานประกอบการเบิกจ่าย โดยไม่ต้องแก้ไขรายชื่อ ทั้งนี้ ขอให้ผู้แทนท้องถิ่นขอเปลี่ยนตัวผู้เข้ารับการอบรมฉบับที่แจ้งให้กรมส่งเสริมการปกครองท้องถิ่นทราบ พร้อมสำเนาใบรับชำระค่าสาธารณูปโภคและค่าบริการที่ธนาคารออกให้มาเป็นหลักฐานในวันลงทะเบียนด้วย

๒. ผู้เข้าร่วมประชุมสัมมนา รายงานตัว/ลงทะเบียน เวลา ๐๘.๐๐ – ๐๙.๓๐ น. และเข้าที่พักในวันแรกของการอบรมแต่ละรุ่น

๓. รายชื่อผู้เข้าร่วมประชุมสัมมนาฯ ที่ อปท. ส่งมาตามแบบสำรวจฯ นี้ เพื่อใช้เป็นส่วนหนึ่งสำหรับการเตรียมความพร้อมทางด้านการบริหารจัดการเท่านั้น ยังไม่ถือว่าเป็นผู้เข้าร่วมประชุมโดยสมบูรณ์ ดังนั้นจึงขอให้ผู้มีความประสงค์เข้าร่วมประชุมสัมมนาตามโครงการฯ โอนเงินค่าลงทะเบียนก่อนวันรับรายงานตัวอย่างน้อย ๑๕ วันทำการ

๔. ให้พักคู่ร่วมกับผู้เข้าร่วมประชุมสัมมนาฯ รายอื่น ตามความเหมาะสม

๕. ติดต่อเจ้าหน้าที่โครงการฯ ได้ที่ : โทร. ๐-๒๒๔๑-๙๐๒๑-๓ ต่อ ๑๐๒ - ๑๐๕

โทร. ๐-๒๒๔๑-๙๐๐๐ ต่อ ๕๓๐๓ - ๕๓๐๕

หรือที่ คุณปรวีณา โทร. ๐๘-๖๕๕๒-๒๗๘๘ คุณอำนวยการ โทร. ๐๙-๖๘๕๗-๗๘๖๗

๖. กรุณาส่งแบบตอบรับก่อนกำหนดการประชุมสัมมนาฯ ของแต่ละรุ่น อย่างน้อย ๑๕ วันทำการ
